

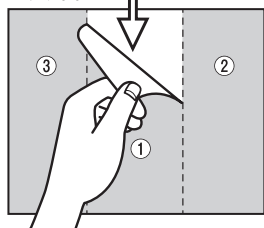
本大会ではシールナンバーカードを採用いたします。

シールナンバーカードの上手な貼り方

1



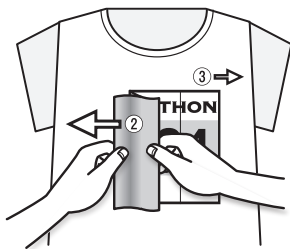
<ウラ面>



裏面中央①の捨て紙を矢印の方向に剥がす。

※シール面同士が貼り付いたり、シワにならないようご注意ください。
※ナンバーカードのサイズにより切れ目の向きが異なる場合がございます。

2



そのままウェアに貼り付ける。
その後、左右②③の捨て紙を矢印の方向に引っ張りながら順番に剥がす。

3



シール面がウェアに密着するように手でなじませる。

注意!!

- ・濡れたウェアには貼り付かない可能性があります。必ず乾燥した素材に張り付けてください。
- ・ウェア素材によりシールの粘着度は異なります。特に綿や起毛素材は剥がれやすくなります。
- ・張り付けを繰り返しますと、シールの粘着力は低下します。
- ・素材により、糊残りが発生する場合がございます。剥がす際はゆっくり丁寧に剥がしてください。
- ・洗濯の際は必ずシールを剥がしてください。

捨て紙はゴミとして各自ご自宅へ持ち帰りましょう。